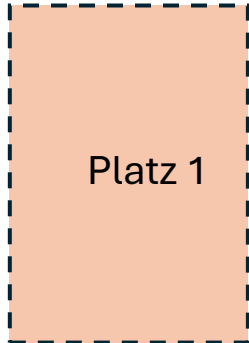
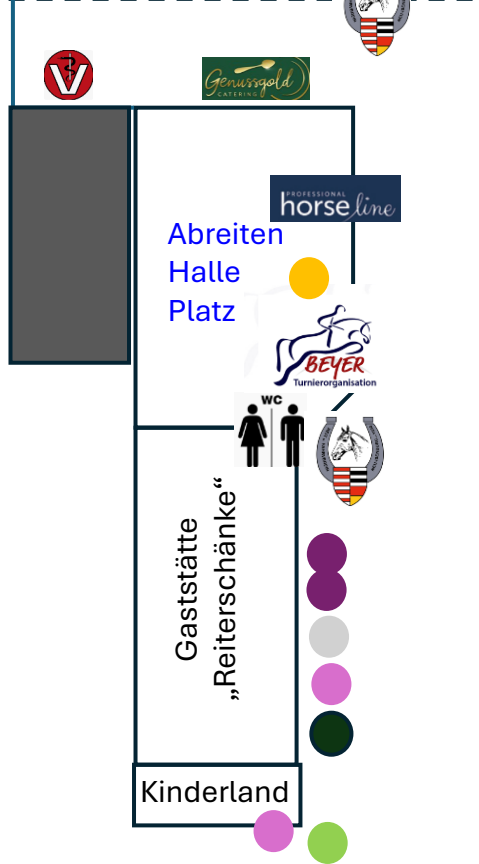
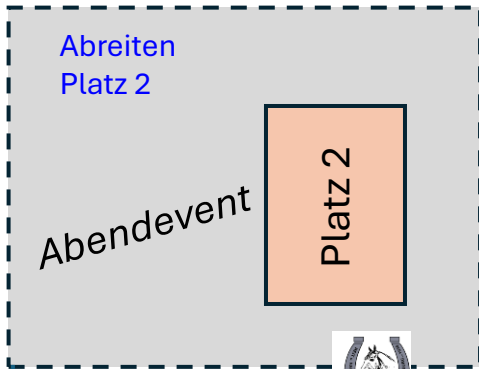


Turniermeile & Gastro Neu-Isenburger Sportpferdetage 12.-14.Juni 2026



Tierarzt



Meldestelle



Toiletten



Sanitäter



Geflügelzuchtverein



Getränkeausschank



Bewirtung Genuss Gold



Che Classical Horse Equipment



Kaffee, Eier, Brötchen & Kuchen



Waffel-House



Hühnerhaus/Frühstück



Hufbeschlag Adrian Grün



Magnet Schmuck



Kinderland & Kinderschminken/ Malen



Fotografie Tamara Schrimpf



MK Fliegenhauben



Heucobs & Strohpellets Pfingstweidenhof



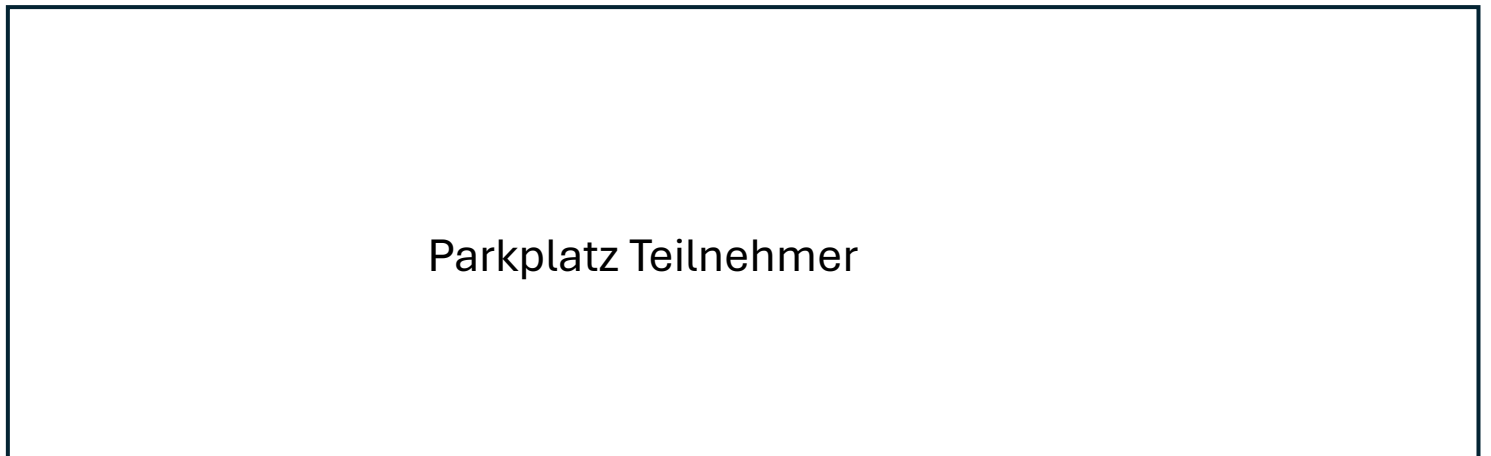
Glambit Horsefashion

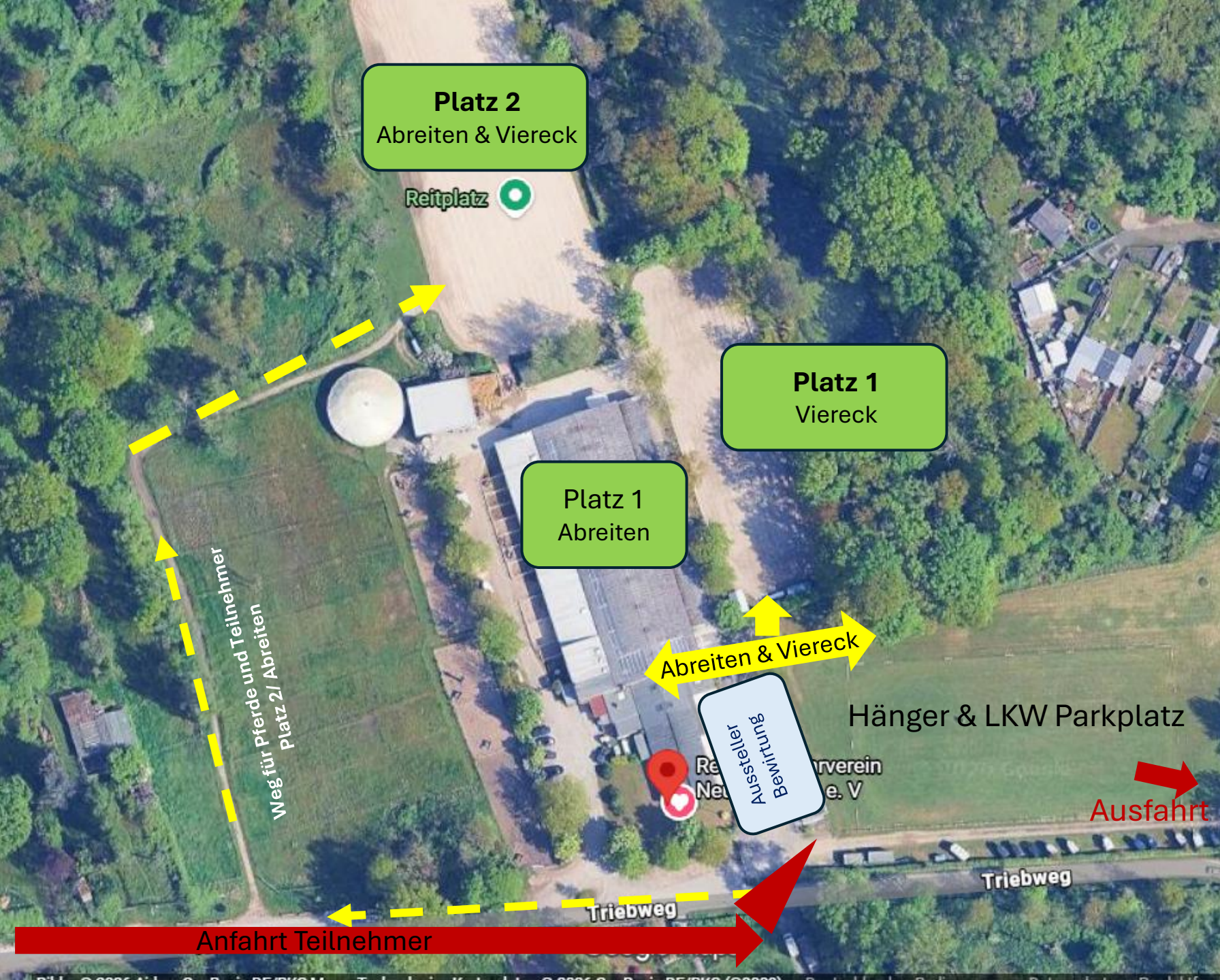


Modeschmuck selbstgemacht



HorselinePRO Nahrungsergänzung für Pferde





Wichtig!
Achten sie auf die Beschilderung

Anfahrt
über Triebweg vom Gravenbruchring
oder Goethe-Schule kommend!

Ausfahrt
über Triebweg nach links
Richtung Eichenbühlweg

Liebe Teilnehmer,
erkundigt Euch bitte auf der Zeiteinteilung
auf welchem Platz ihr startet!
Der Pferdeweg zu Platz 2 erfolgt über den
Koppelweg.
Teilnehmer Platz 2 reiten ausschließlich auf
Platz 2
hinter dem Viereck ab !!!

Teilnehmer Platz 1 reiten ausschließlich
in der Halle ab ! Der Weg führt direkt an der
Meldestelle vorbei und von dort auch auf das
Viereck. **ACHTUNG DURCHRITT** mit
eingeschränkter DECKENHÖHE
-Es kreuzen Zuschauer-

Der Parkplatz ist am Samstagabend nach
der letzten Prüfung für die
Teilnehmer Showprogramm reserviert !